

Auf einen Blick

Ort:

Das Celenus Fachklinikum liegt im Zentrum von Bad Elster, direkt am malerischen Kurpark mit dem historischen Albertbad (Therapiezentrum, große Badelandschaft, Soletherme, Saunawelt) und in unmittelbarer Nähe der Heil-Trinkquellen. Die Kulturstätten wie das König Albert Theater, Königliches Kurhaus, Musikpavillon und Kunstwandelhalle erreichen Sie mühelos in wenigen Gehminuten.

Klinikart:

Postakut- und Rehabilitationszentrum für Orthopädie und Kardiologie

Schwerpunkte:

- Herz-Kreislauf-Erkrankungen
- Rheumatische Erkrankungen
- Orthopädische Erkrankungen

Ausstattung:

- 164 Einzel-, 38 Doppelzimmer (überwiegend mit Balkon)
- Tiefgarage
- Aufzüge
- Behindertengerecht
- Aufenthaltsräume, Cafeteria, Kiosk

Chefärzte:

- Dipl.-Med. Torsten Fischer
- Facharzt für Orthopädie

Dr. med. Frank Stübiger

- Facharzt für Innere Medizin/Kardiologie

Klinikdirektor:

Kai-Oliver Schramek

Kostenträger:

Gesetzliche und private Krankenkassen, Berufsgenossenschaften, Bundeswehr, Beihilfestellen, Selbstzahler. Die Klinik besitzt einen Versorgungsvertrag nach §111 SGB V und ist beihilfefähig. Zulassung zur Erbringung ambulanter physiotherapeutischer Leistungen nach §124 SGB V (z.B. physikalische Therapie, Ergotherapie).

Weitere Leistungen:

Begleitpersonen und Gäste mit Pauschalangeboten für selbst finanzierte Kuraufenthalte sind bei uns herzlich willkommen.

Kostenloses Beratungstelefon: Tel. 0800 2773784

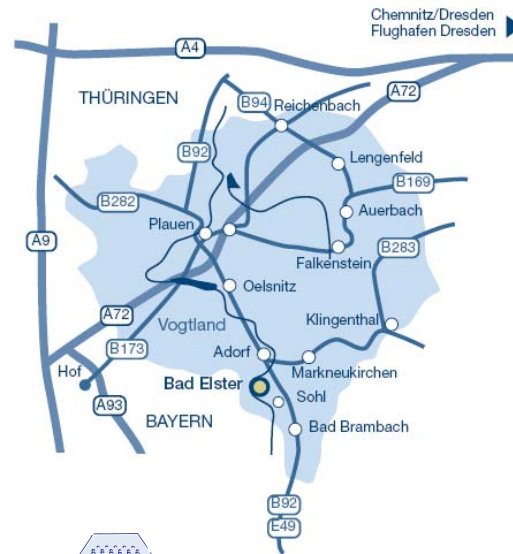
Der Weg zu uns

Mit dem Auto:

Über die Autobahnen A 9 und A 72 und weiterführend über die Bundesstraße 92 erreichbar. Tiefgaragenstellplätze sind auf Anfrage buchbar.

Mit der Bahn:

Die Klinik ist mit dem Zug gut zu erreichen. Der Bustransfer von und zum Bahnhof Bad Elster wird durch klinikeigene Busse abgedeckt.



CELENUS
Fachklinikum Sachsenhof

Badstraße 21
08645 Bad Elster
Tel. 037437 74-0

Fax 037437 74-1000

info@fachklinikum-sachsenhof.de
www.fachklinikum-sachsenhof.de

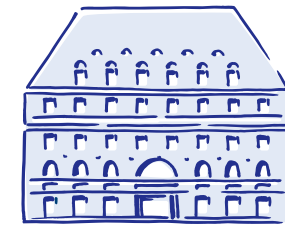
Ein Unternehmen der Celenus-Gruppe, Offenburg



Scan mich!

Die Klinik besitzt einen Versorgungsvertrag nach § 111 SGB V und ist wie folgt zertifiziert

- DIN EN ISO 9001
- DEGEMED (BAR-konform)



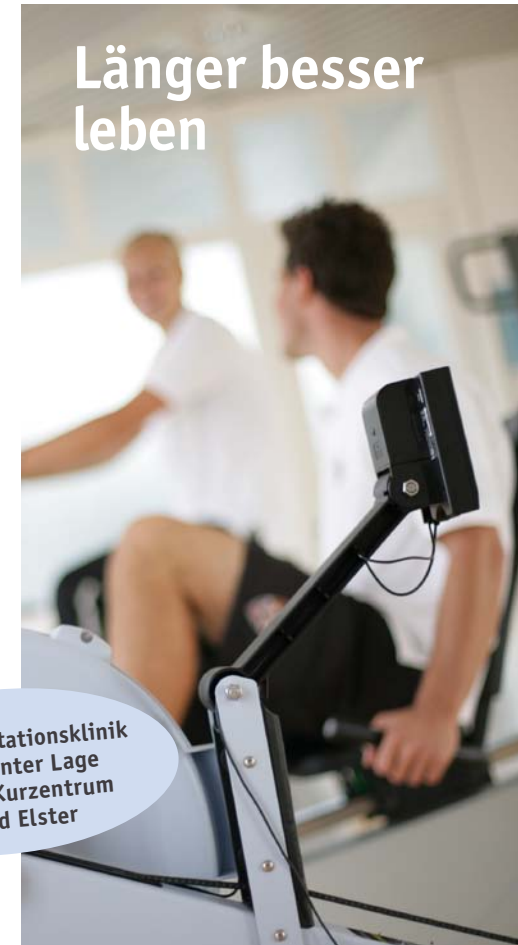
CELENUS
Fachklinikum Sachsenhof

Postakut- und Rehabilitationszentrum für Orthopädie und Kardiologie



Klinikinformation

Länger besser leben



Ihre Rehabilitationsklinik in exzellenter Lage direkt im Kurzentrum von Bad Elster



Sporttherapie



Schwimmbad



Patientenzimmer

Indikationen

Orthopädische Erkrankungen

- Degenerative und rheumatische Veränderungen der Wirbelsäule und der Gelenke
- Weichteilrheumatismus
- Chron. Schmerzsyndrome des Bewegungsapparates
- Osteoporose und sonstige Osteopathien
- Wirbelsäulen/Bandscheibenoperationen
- Unfallfolgen am Bewegungsapparat
- Operationen am Muskel-, Sehnen- und Bandapparat

Kardiologische Erkrankungen

- Zustand nach akutem Herzinfarkt
- Zustand nach Herzoperationen
- Entzündliche Herzerkrankungen
- Lungenembolie
- Ischämische Herzkrankheiten
- Krankheiten der Arterien, Arteriolen und Kapillaren
- Bluthochdruck
- Sonstige Formen der Herzkrankheit
- Krankheiten der Venen und Lymphgefäße/-knoten

Nebenindikationen

- Diabetes I und II
- Adipositas
- Stoffwechselstörungen
- Krankheiten der Schilddrüse/endokriner Drüsen
- Psychosomatisch-psychovegetative Erkrankungen
- Gastroenterologische Erkrankungen

Therapeutische Möglichkeiten

Ziel ist beim ärztlichen Aufnahmegespräch ein individuell für jeden Patienten zugeschnittenes Therapiekonzept zu erarbeiten, um den Erfolg einer langfristigen Stabilisierung Ihrer Gesundheit zu garantieren.

- Ärztliche Therapie
- Physiotherapie, Physikalische Therapie
- Sporttherapie
- Ergotherapie
- Medizinische Trainingstherapie
- Ernährungstherapie (Lehrküche)
- Atemgymnastik
- Entspannungstraining
- Psychologische Beratung
- Musiktherapie
- Sozialberatung
- Begleitende Therapie
- Teilnahme an medizinischen Vorträgen zu folgenden Themen:
 - Schlafprobleme
 - Musik als Therapie
 - Diabetes mellitus
 - Stärkung des Selbstvertrauens
 - Ernährung

Diagnostische Möglichkeiten

Mit modernen Diagnostikverfahren überprüfen wir Ihre Eingangsdiagnose und vervollständigen diese.

- Allgemeine und speziell auf das Krankheitsbild ausgerichtete körperliche Untersuchung
- Laborchemische Untersuchungen u.a. Blutuntersuchungen, Verlaufskontrollen von Entzündungsparametern, Quick- und INR-Werte, Osteoporosediagnostik
- EKG, Fahrradergometrie, Echokardiografie, Belastungs-Echo, Langzeit-EKG und Blutdruck-Monitoring
- Lungenfunktionsdiagnostik
- Farbdoppler-Echografie
- Dopplersonografie, Farbduplexsonografie
- Sonografie

Ernährungsberatung

